



**МИНИНСКИЙ
УНИВЕРСИТЕТ**

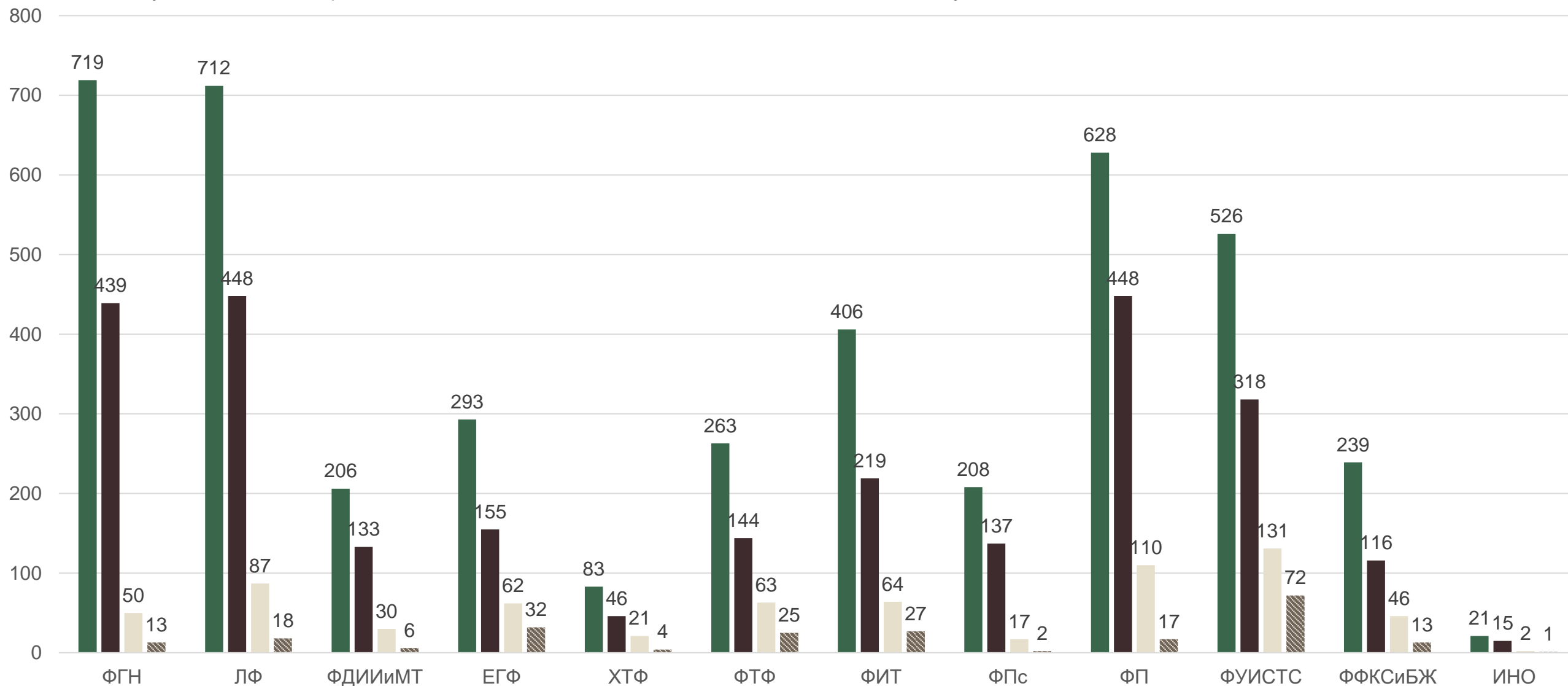
**Результаты рейтинговой оценки
достижений студентов
в 1 семестре 2025-2026 учебного года**

Управление стратегического
развития и мониторинга

Нижний Новгород
2026

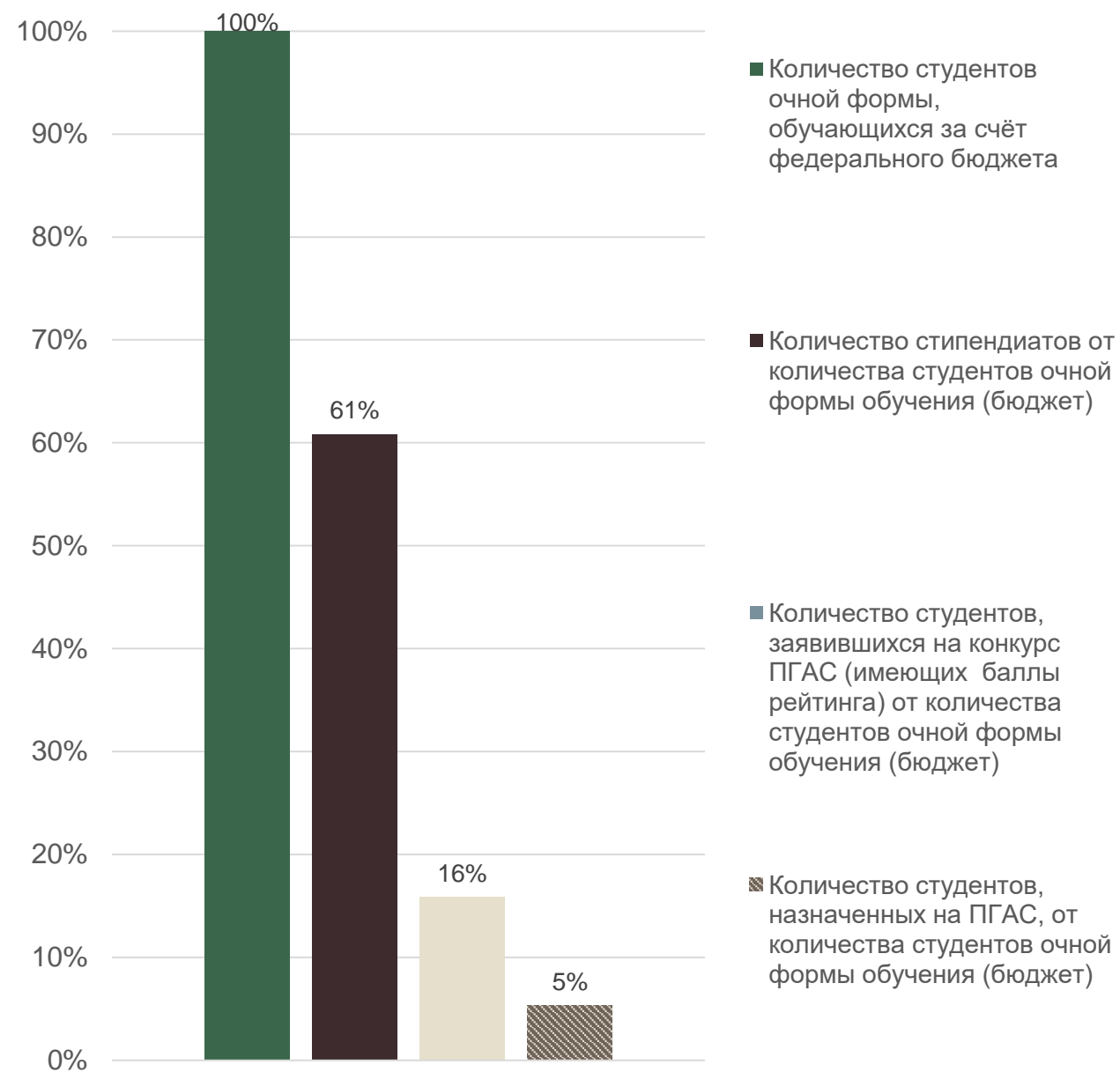
УЧАСТИЕ СТУДЕНТОВ В КОНКУРСЕ НА ПОВЫШЕННУЮ ГОСУДАРСТВЕННУЮ АКАДЕМИЧЕСКУЮ СТИПЕНДИЮ (ПГАС)

■ количество студентов очной формы, обучающихся за счёт федерального бюджета ■ количество студентов, получающих академическую стипендию
 ■ количество студентов с баллами рейтинга ■ количество студентов, назначенных на ПГАС



УЧАСТИЕ СТУДЕНТОВ В КОНКУРСЕ НА ПОВЫШЕННУЮ ГОСУДАРСТВЕННУЮ АКАДЕМИЧЕСКУЮ СТИПЕНДИЮ (ПГАС)

| Количество студентов очной формы, обучающихся за счёт федерального бюджета | Количество студентов, получающих академическую стипендию (стипендиаты) | Количество студентов, заявившихся на конкурс ПГАС (имеющих баллы рейтинга) | Количество студентов, назначенных на ПГАС |
|--|--|--|---|
| 4304 | 2618 | 683 | 230 |



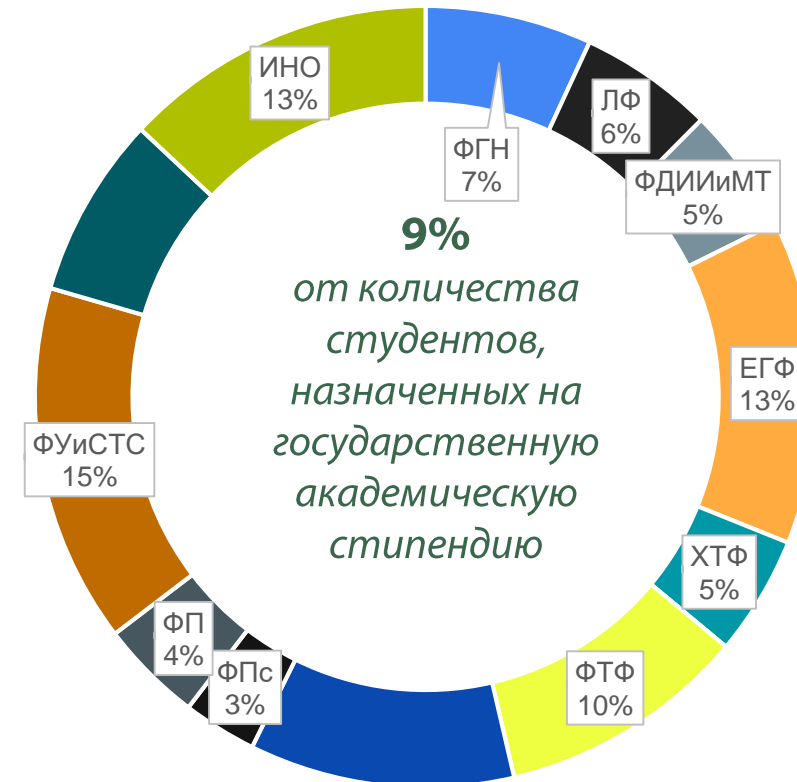
УЧАСТИЕ СТУДЕНТОВ В КОНКУРСЕ НА ПОВЫШЕННУЮ ГОСУДАРСТВЕННУЮ АКАДЕМИЧЕСКУЮ СТИПЕНДИЮ (ПГАС)

Количество студентов, заявившихся на конкурс ПГАС (имеющих баллы рейтинга) - **683** обучающихся



ПРОЦЕНТНОЕ СООТНОШЕНИЕ КОЛИЧЕСТВА СТУДЕНТОВ, ЗАЯВИВШИХСЯ НА КОНКУРС ПГАС (ИМЕЮЩИХ БАЛЛЫ РЕЙТИНГА), К КОЛИЧЕСТВУ СТИПЕНДИАТОВ

Назначены на повышенную стипендию - **230** обучающихся



ПРОЦЕНТНОЕ СООТНОШЕНИЕ КОЛИЧЕСТВА СТУДЕНТОВ, НАЗНАЧЕННЫХ НА ПГАС, К КОЛИЧЕСТВУ СТУДЕНТОВ, ЗАЯВИВШИХ НА КОНКУРС ПГАС (ИМЕЮЩИХ БАЛЛЫ РЕЙТИНГА)

ПРОХОДНОЙ БАЛЛ И СТОИМОСТЬ ОДНОГО БАЛЛА РЕЙТИНГА

Проходной балл

- **2,1 балла по общему рейтингу**

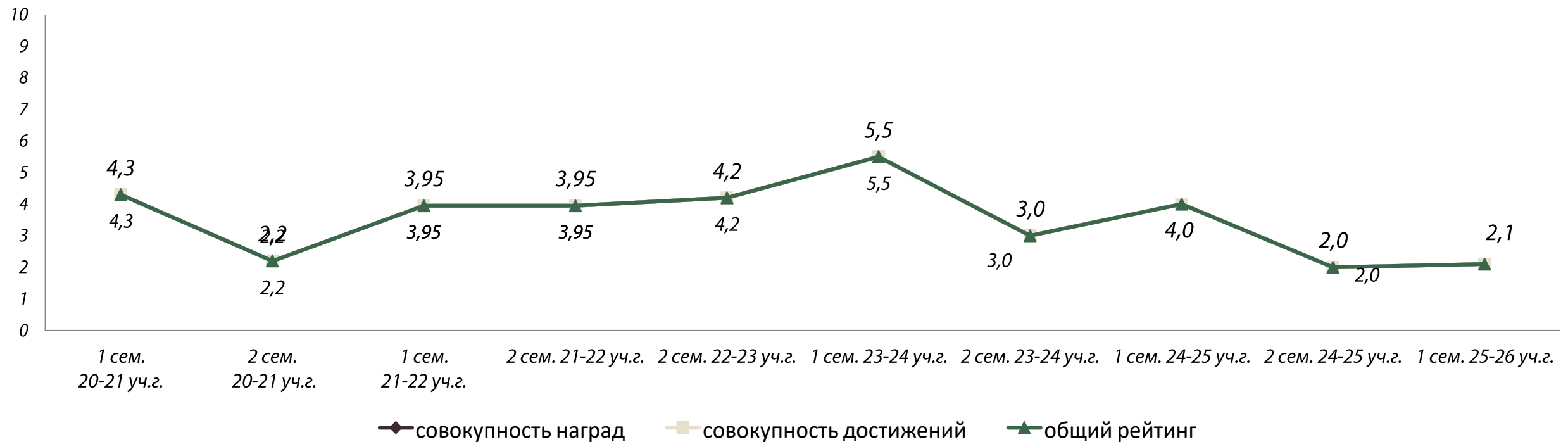
Стоимость одного балла рейтинга

340 рублей – за учебную деятельность,

430 рублей – за остальные достижения

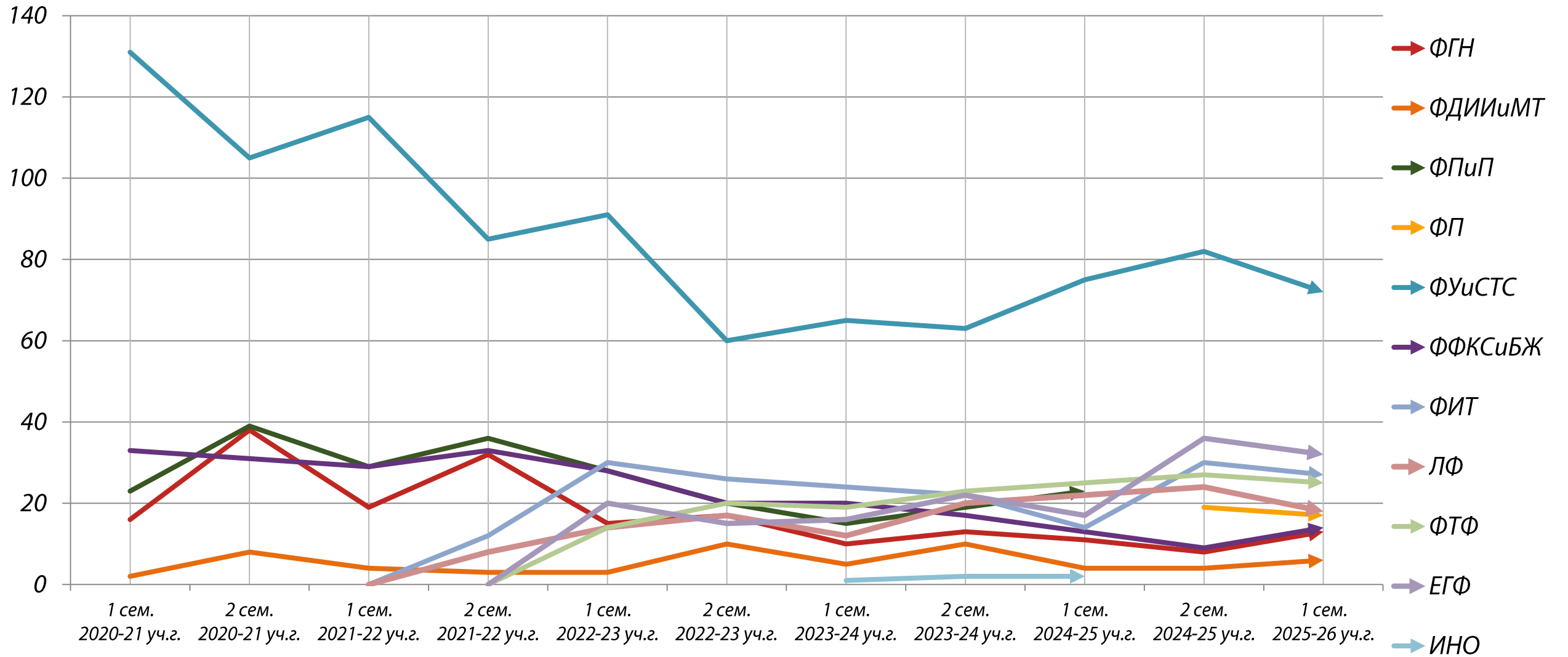
учитываются:

- ✓ «отличная» успеваемость на протяжении двух семестров
- ✓ награды в учебной, научной, культурно-творческой и спортивной деятельности
- ✓ иные достижения в учебной, научной, общественной, культурно-творческой и спортивной деятельности

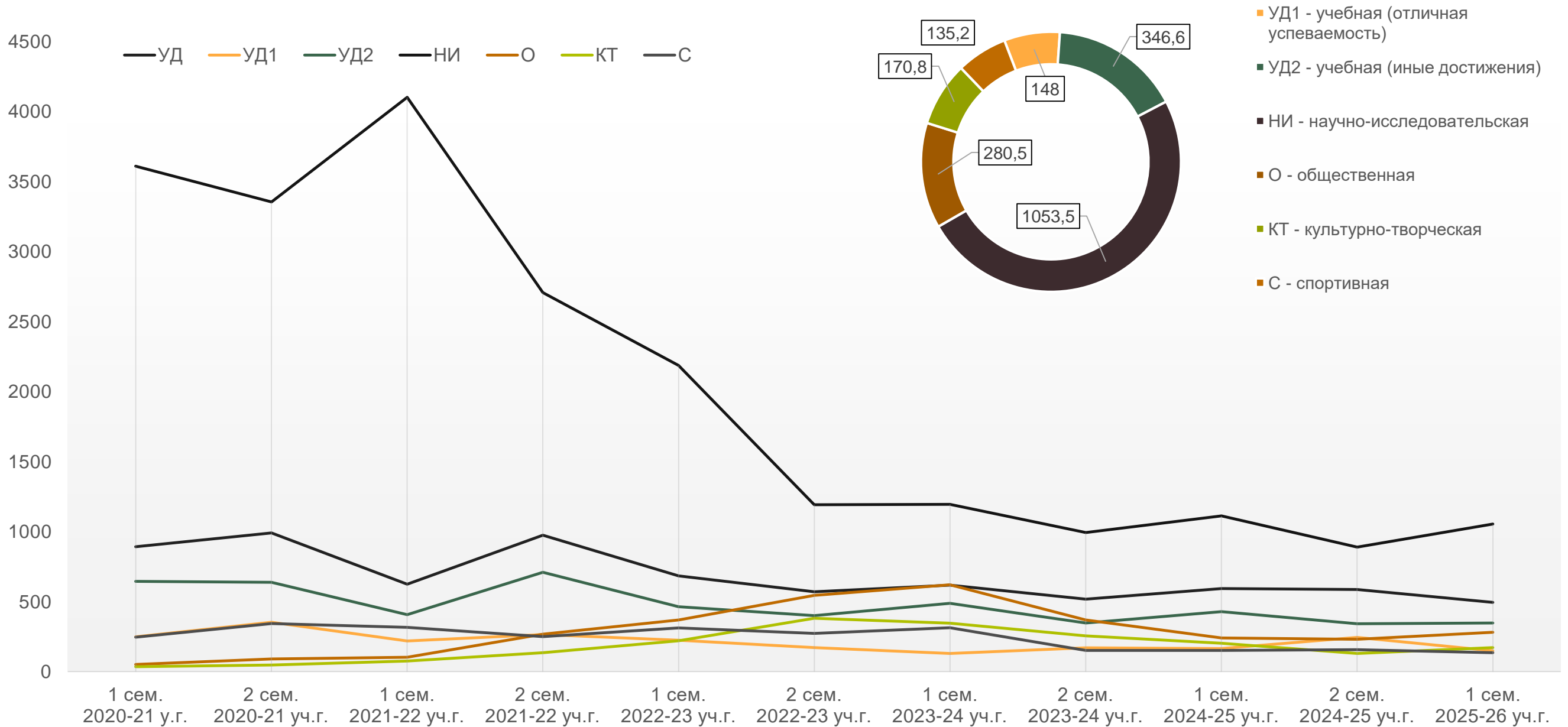


СТАТИСТИКА УЧАСТИЯ СТУДЕНТОВ В КОНКУРСЕ НА ПГАС ПО ФАКУЛЬТЕТАМ

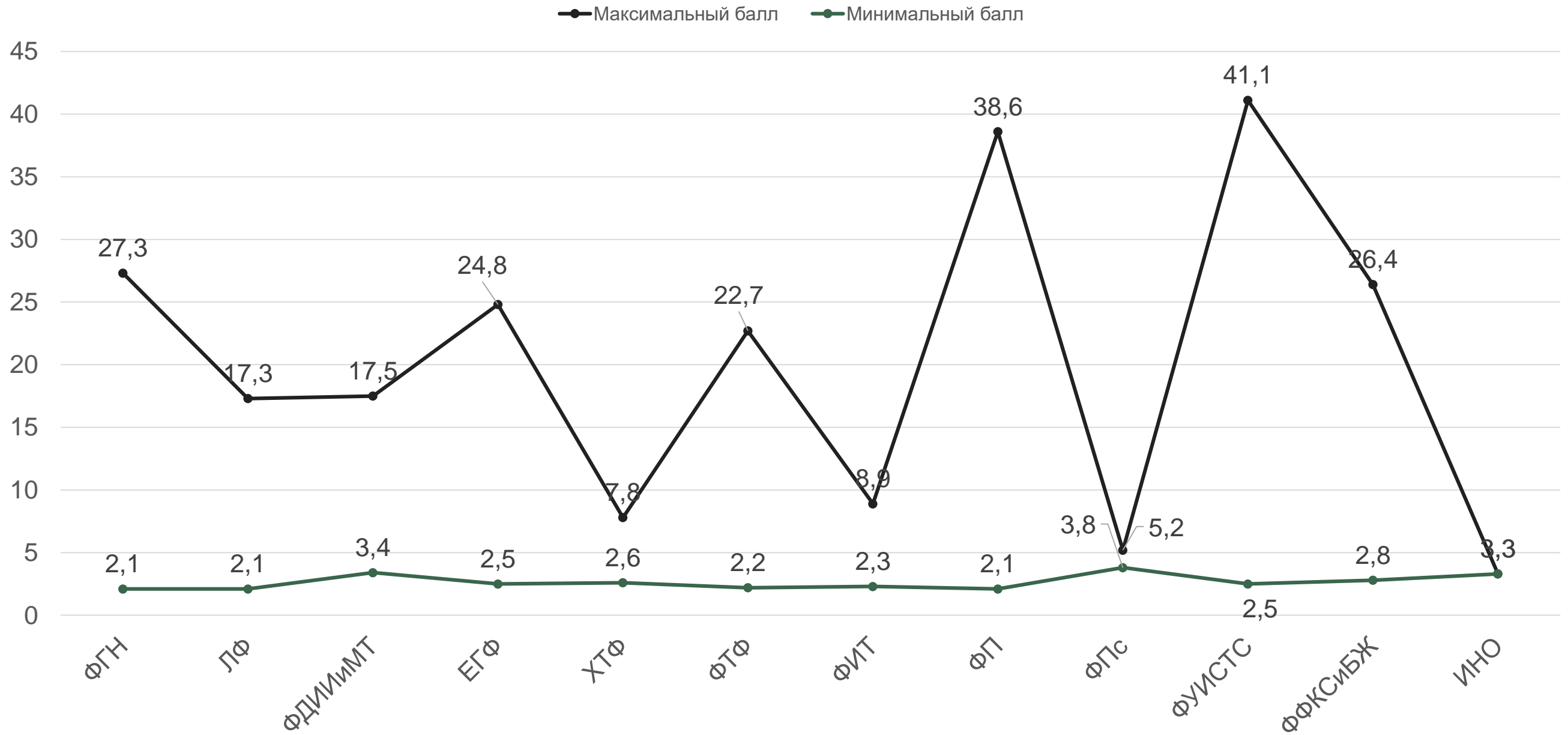
количество обучающихся, назначенных на повышенную стипендию



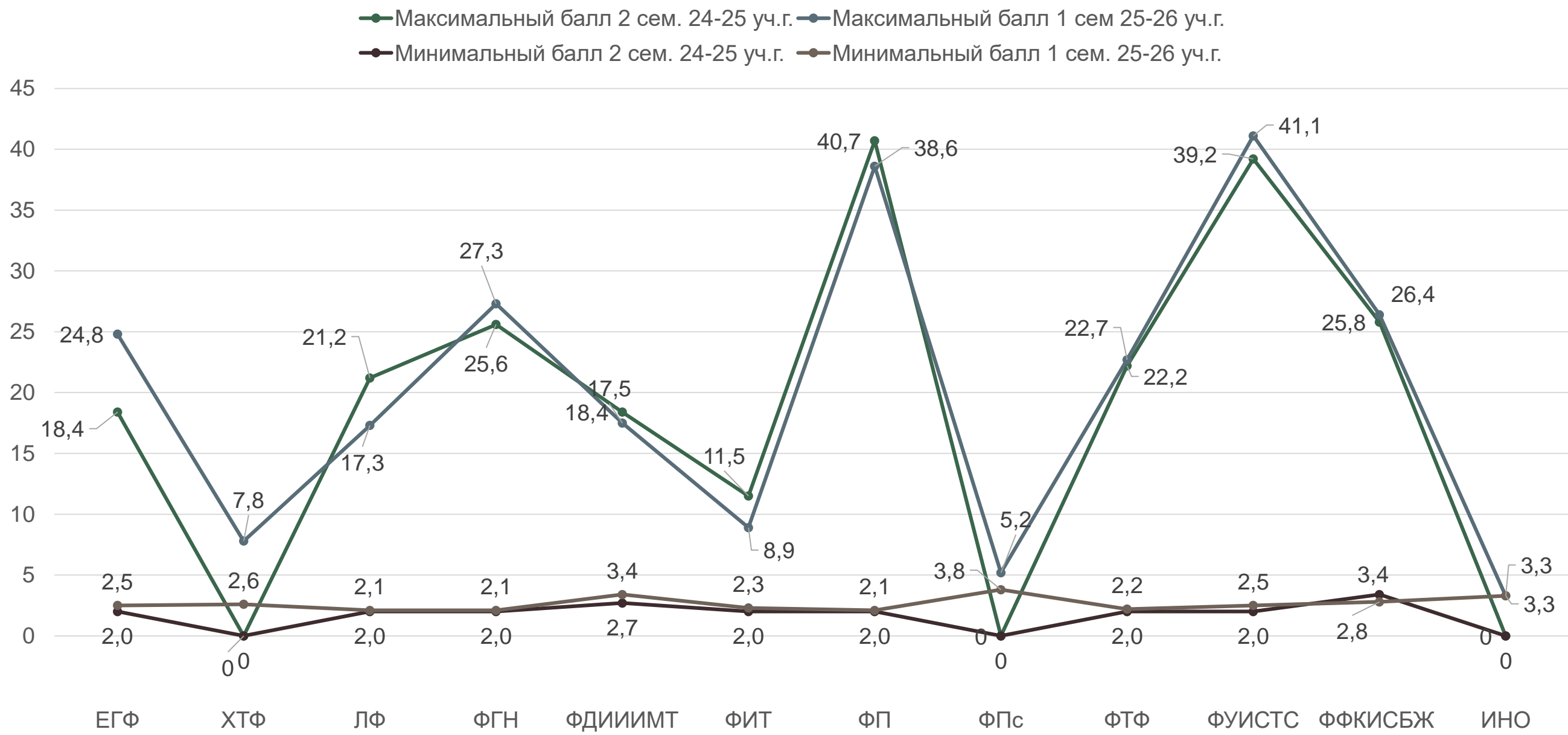
КОЛИЧЕСТВО НАБРАННЫХ БАЛЛОВ ПО ВИДАМ ДЕЯТЕЛЬНОСТИ



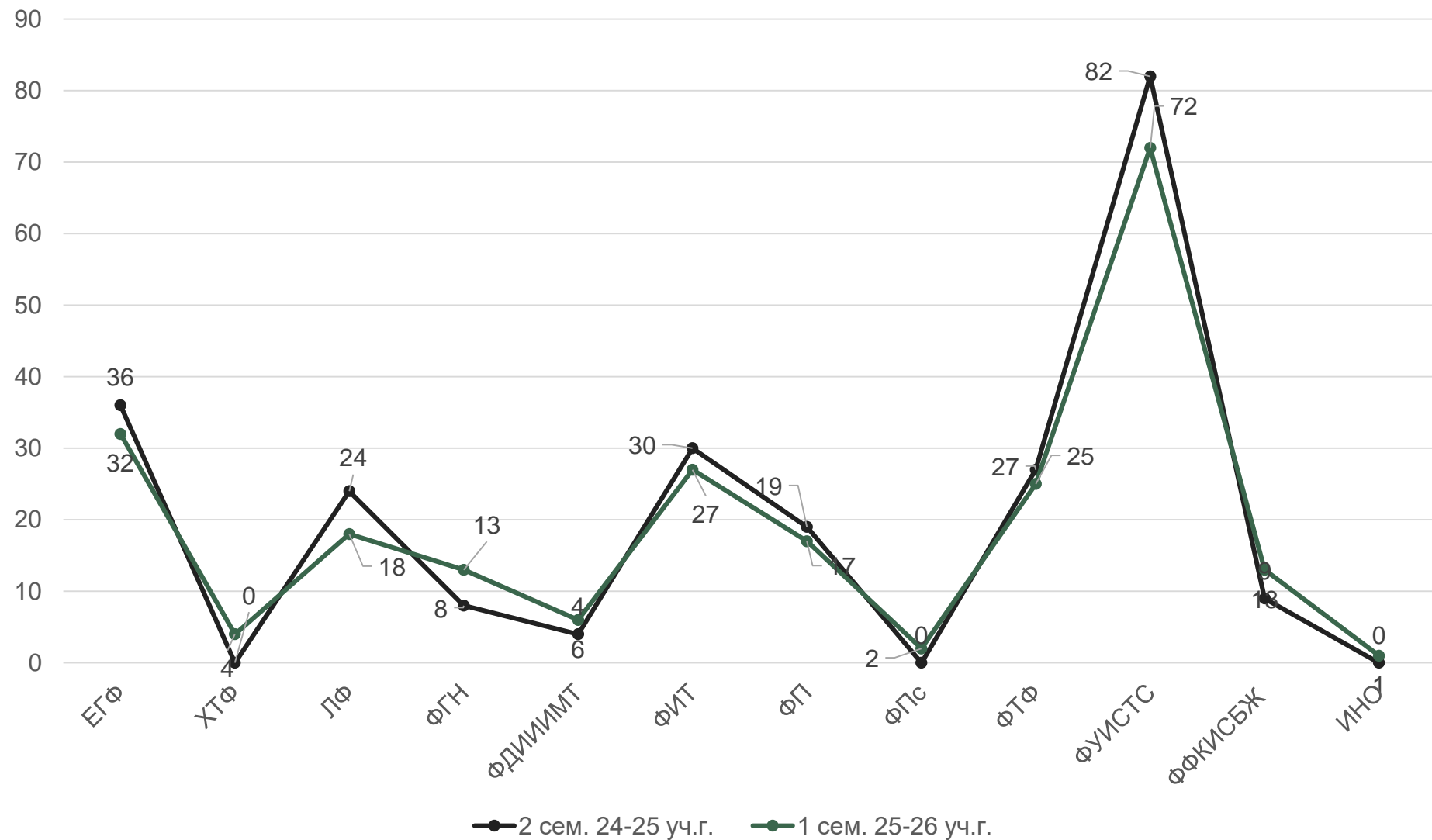
РАСПРЕДЕЛЕНИЕ МАКСИМАЛЬНЫХ И МИНИМАЛЬНЫХ БАЛЛОВ ПО ФАКУЛЬТЕТАМ



РАСПРЕДЕЛЕНИЕ МАКСИМАЛЬНЫХ И МИНИМАЛЬНЫХ БАЛЛОВ ПО ФАКУЛЬТЕТАМ В РАЗРЕЗЕ ДВУХ СЕМЕСТРОВ



ОБЩАЯ ДИНАМИКА ЧИСЛЕННОСТИ СТУДЕНТОВ, НАЗНАЧЕННЫХ НА ПГАС

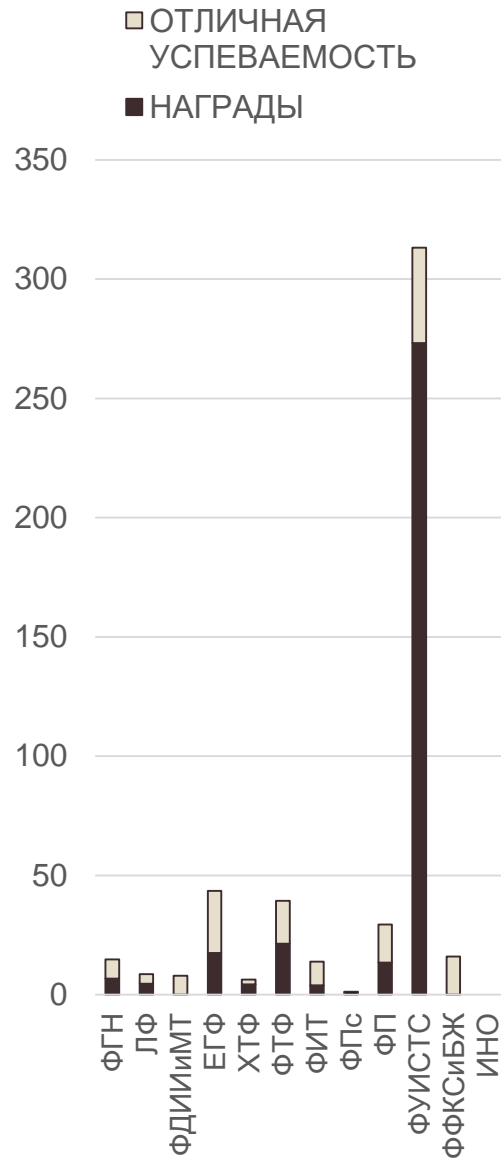


**НАЗНАЧЕНЫ НА ПОВЫШЕННУЮ
СТИПЕНДИЮ В 1 СЕМ. 25-26 уч.г. **230**
ОБУЧАЮЩИЙСЯ**

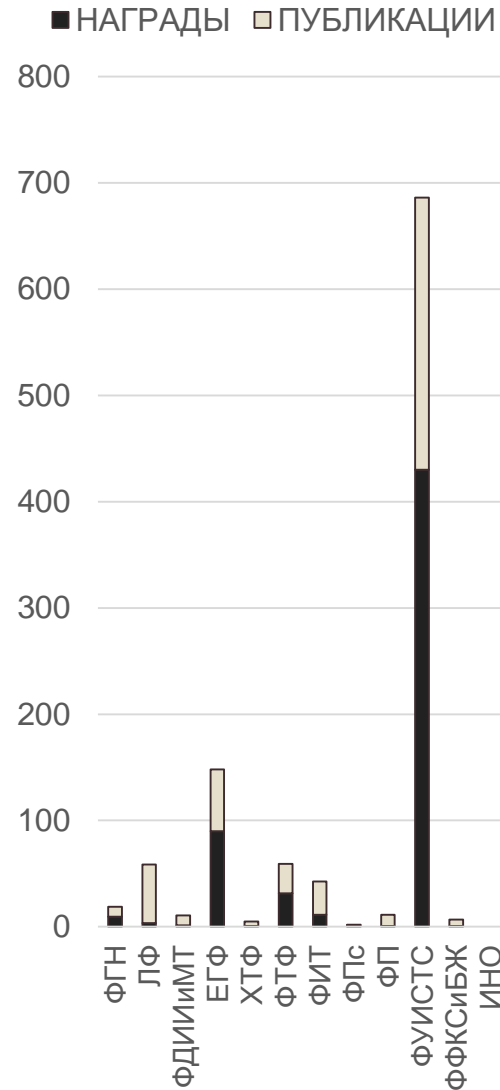
**НАЗНАЧЕНЫ НА ПОВЫШЕННУЮ
СТИПЕНДИЮ В 2 СЕМ. 24-25 уч.г. **239**
ОБУЧАЮЩИХСЯ**

ДИНАМИКА ЧИСЛЕННОСТИ СТУДЕНТОВ, УЧАСТВУЮЩИХ В РАЗЛИЧНЫХ ВИДАХ ДЕЯТЕЛЬНОСТИ

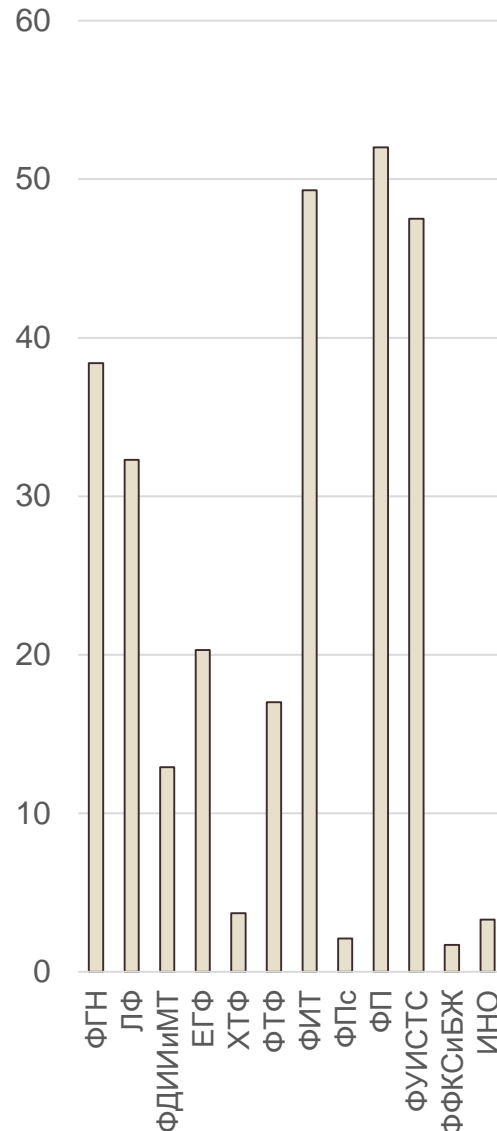
УЧЕБНАЯ ДЕЯТЕЛЬНОСТЬ



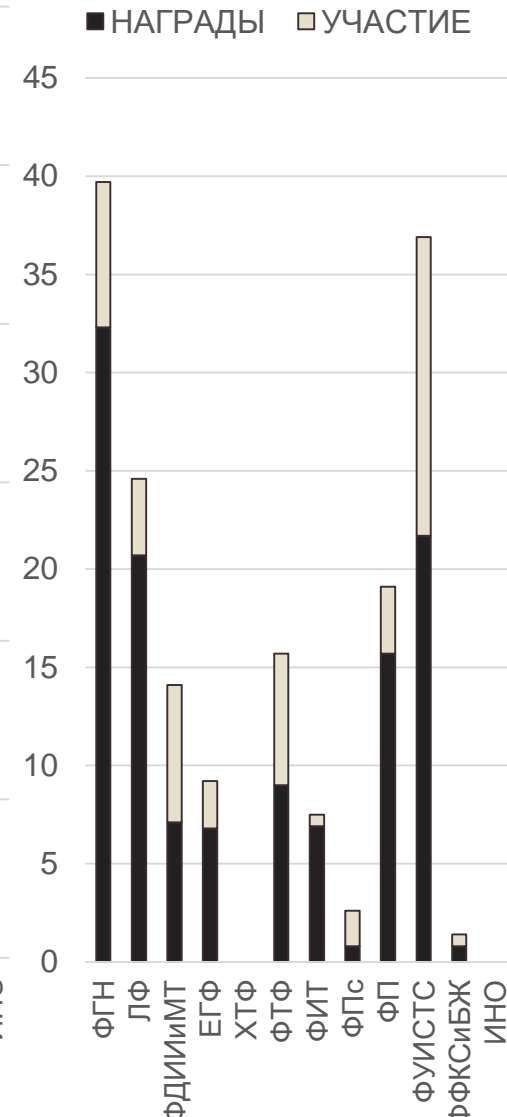
НАУЧНО-ИССЛЕДОВАТЕЛЬСКАЯ ДЕЯТЕЛЬНОСТЬ



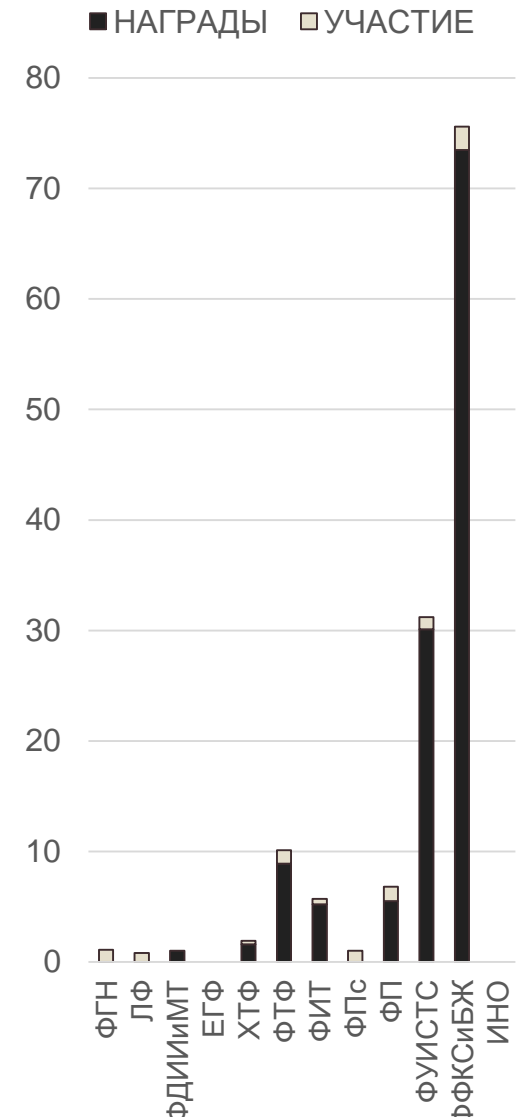
ОБЩЕСТВЕННАЯ ДЕЯТЕЛЬНОСТЬ



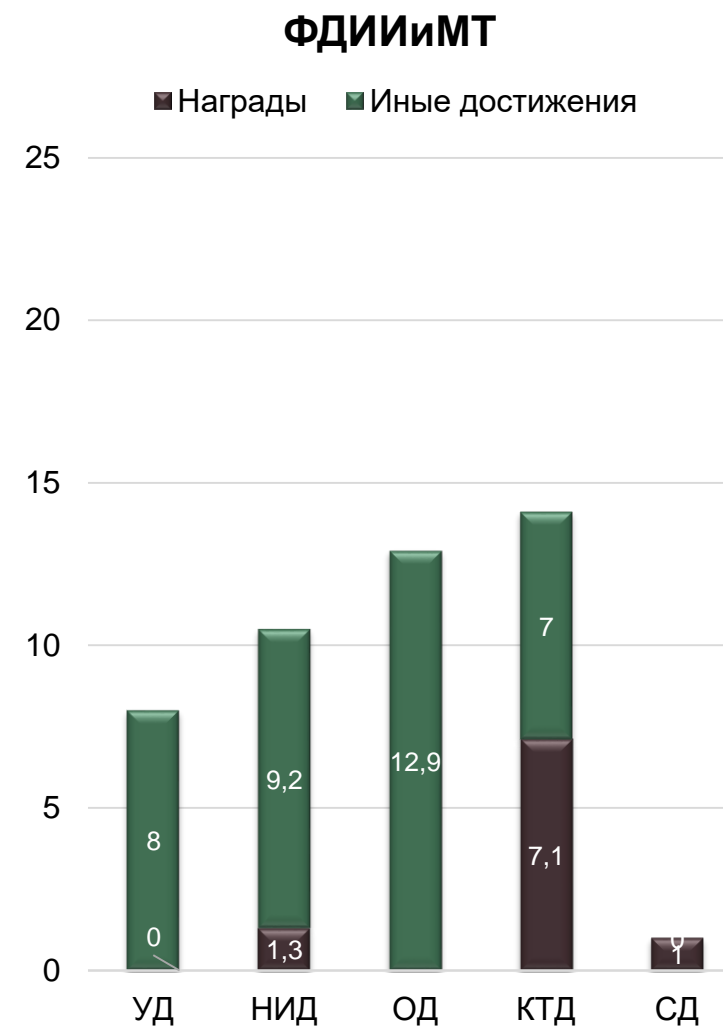
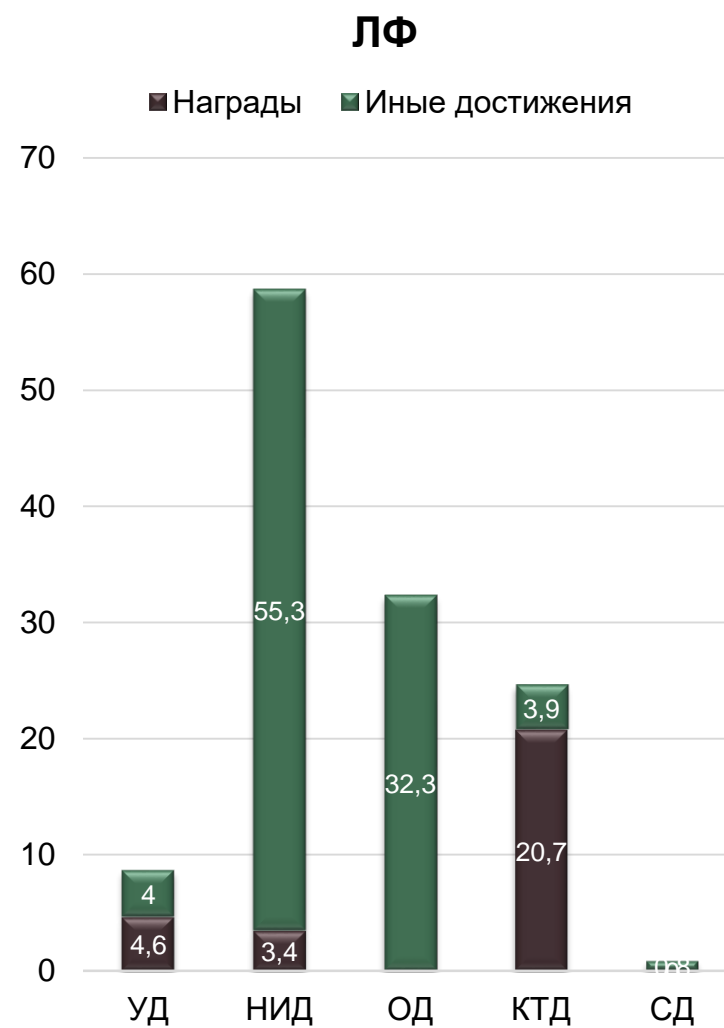
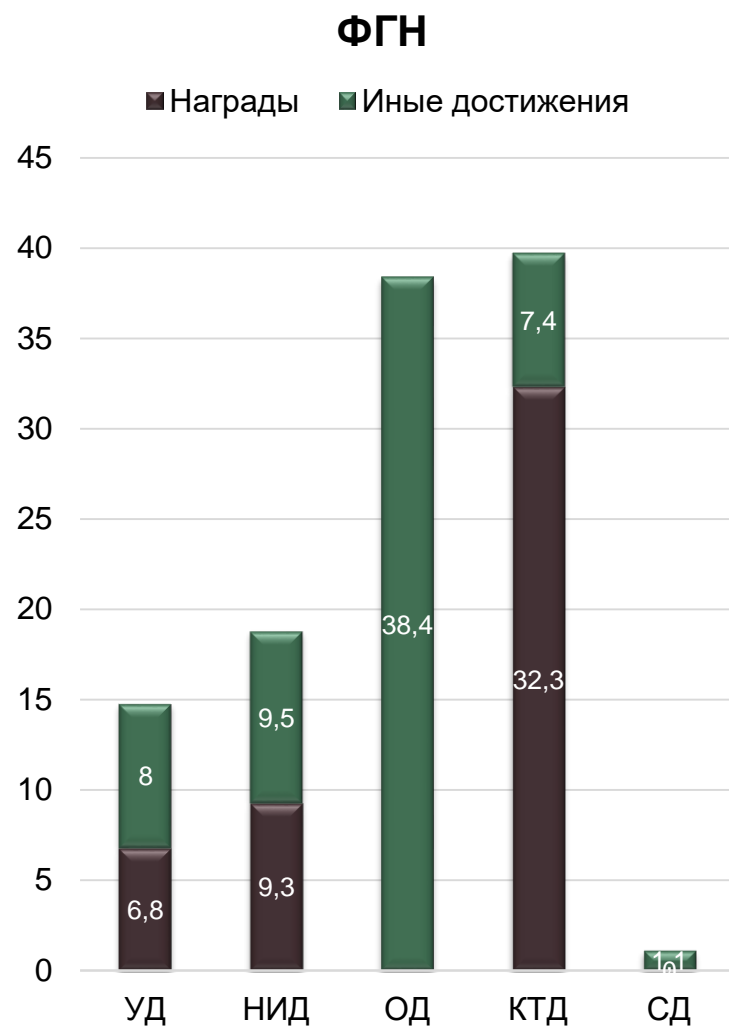
КУЛЬТУРНО-ТВОРЧЕСКАЯ ДЕЯТЕЛЬНОСТЬ



СПОРТИВНАЯ ДЕЯТЕЛЬНОСТЬ



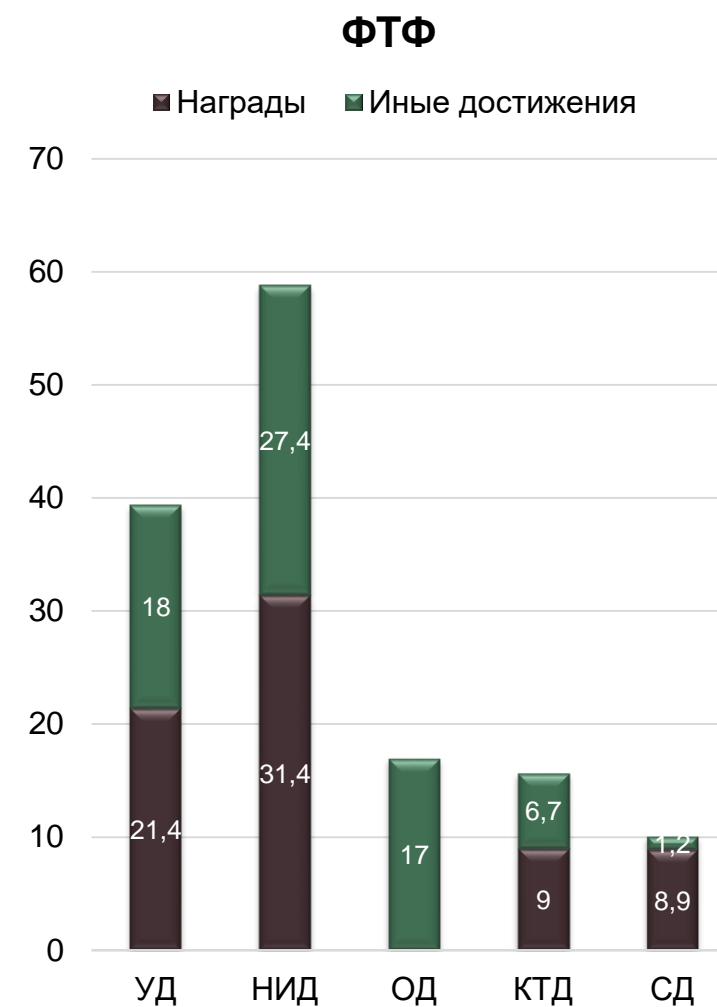
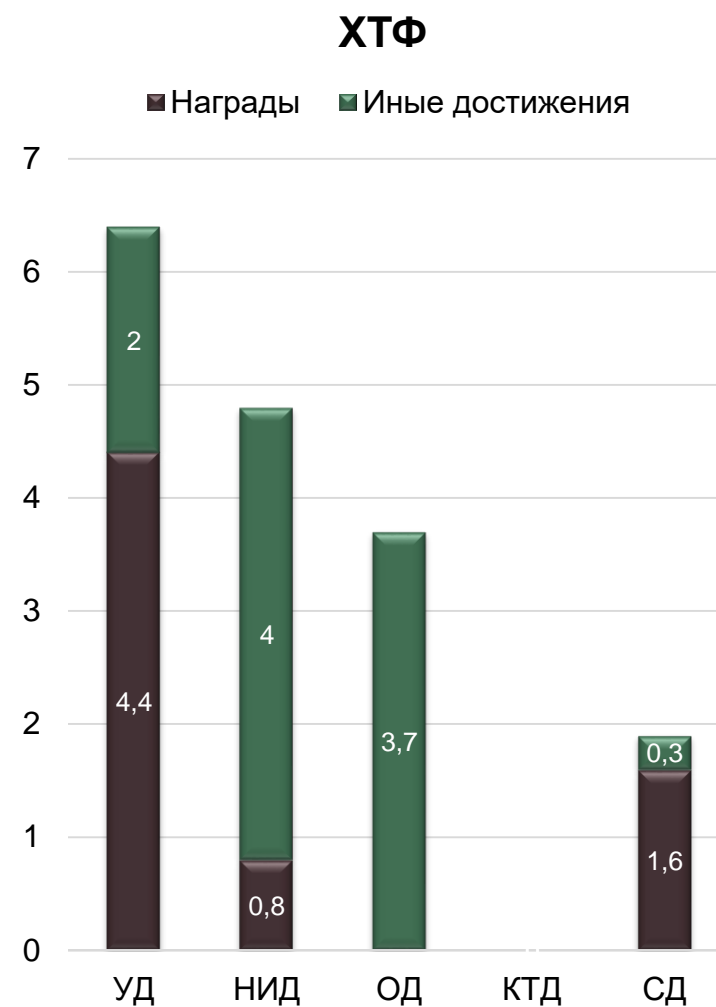
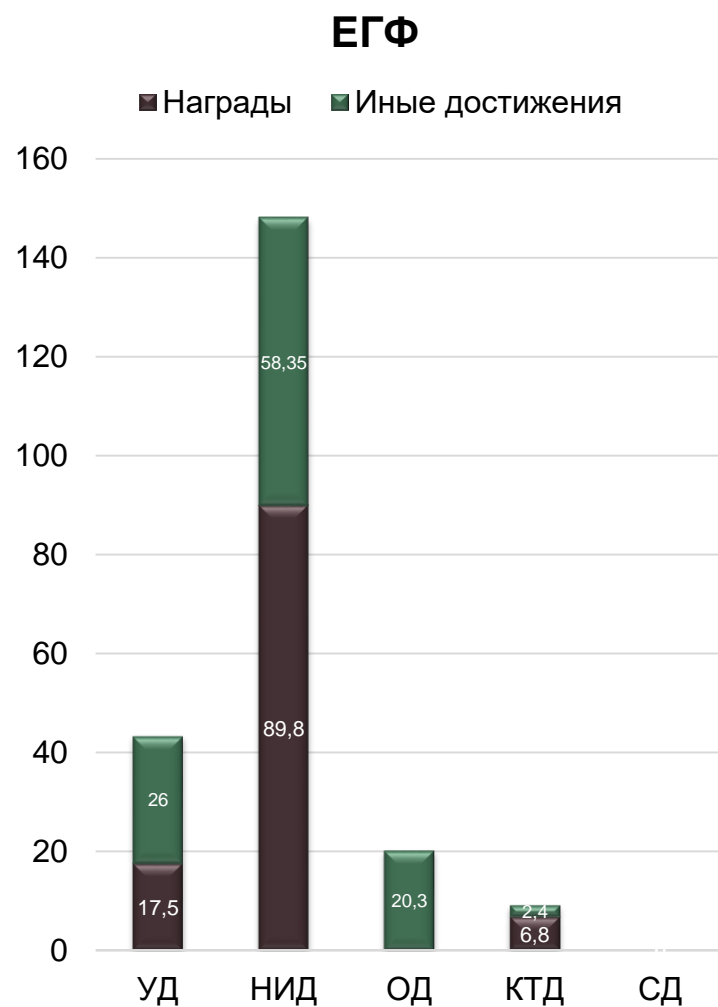
КОЛИЧЕСТВО НАБРАННЫХ БАЛЛОВ ПО ВИДАМ ДЕЯТЕЛЬНОСТИ



Виды деятельности: **УД** – учебная, **НИД** – научно-исследовательская, **ОД** – общественная, **КТД** – культурно-творческая, **СД** – спортивная

Иные достижения - отличная успеваемость, публикации, участие в мероприятиях

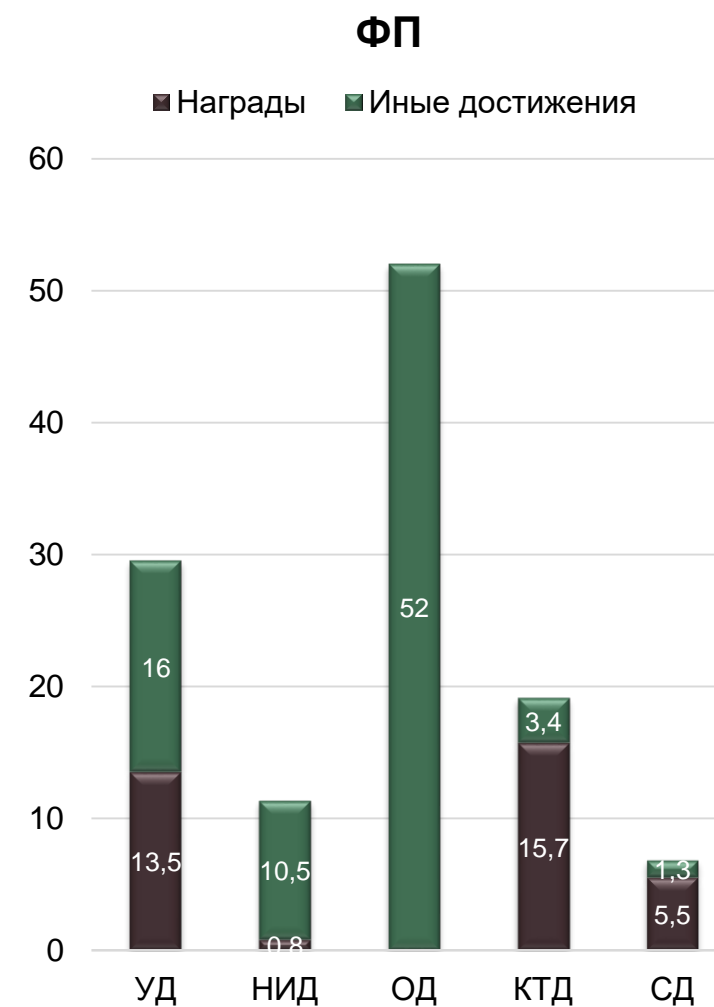
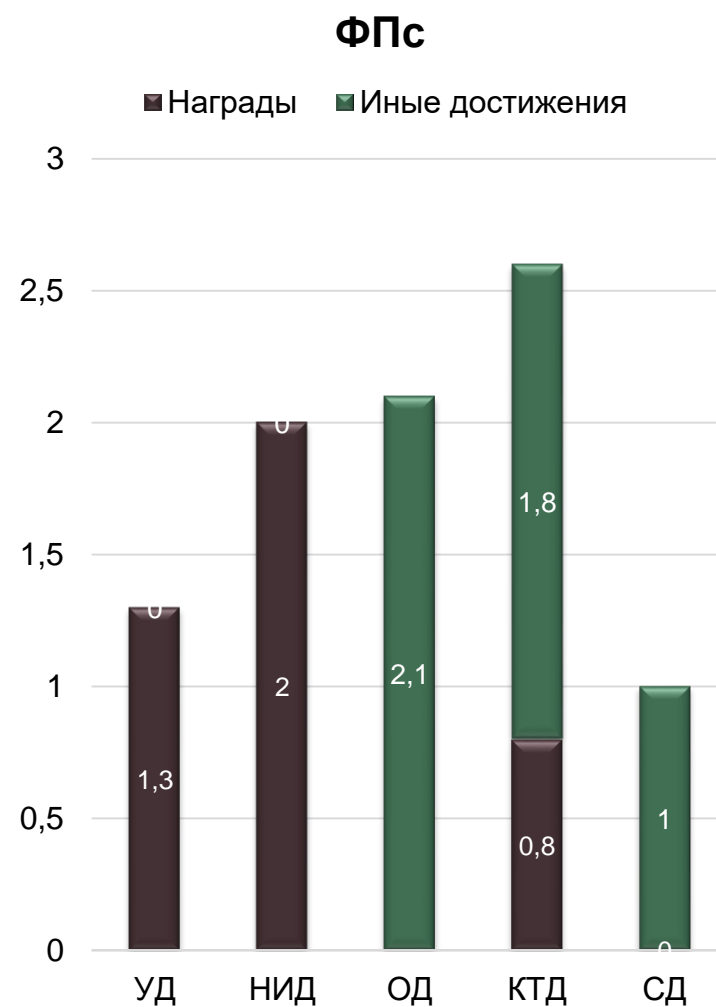
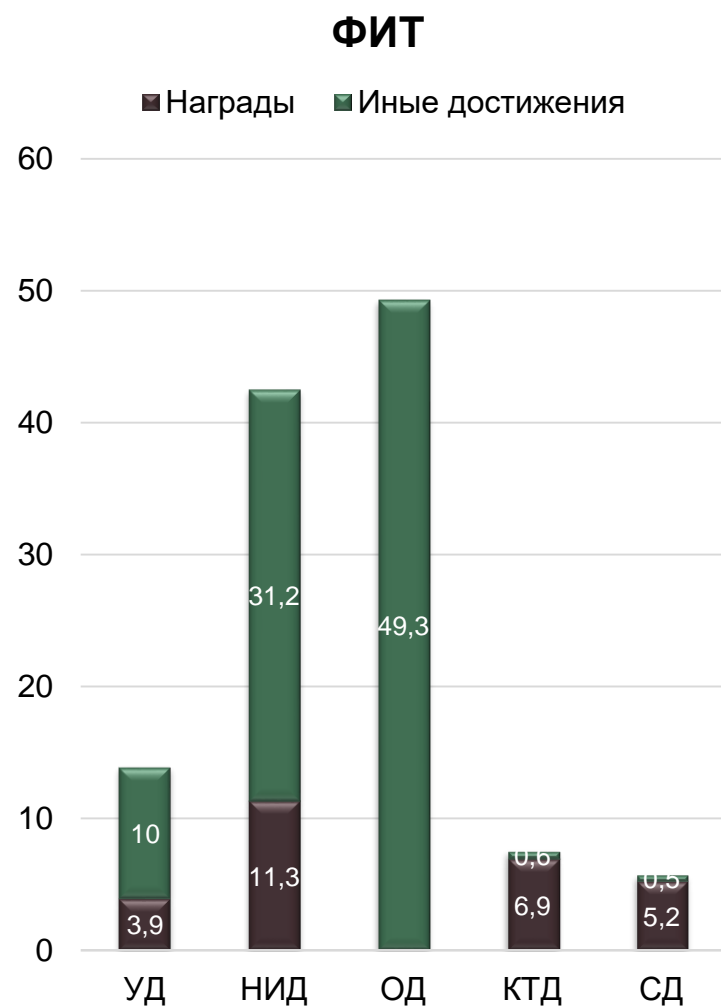
КОЛИЧЕСТВО НАБРАННЫХ БАЛЛОВ ПО ВИДАМ ДЕЯТЕЛЬНОСТИ



Виды деятельности: УД – учебная, НИД – научно-исследовательская, ОД – общественная, КТД – культурно-творческая, СД – спортивная

Иные достижения - отличная успеваемость, публикации, участие в мероприятиях

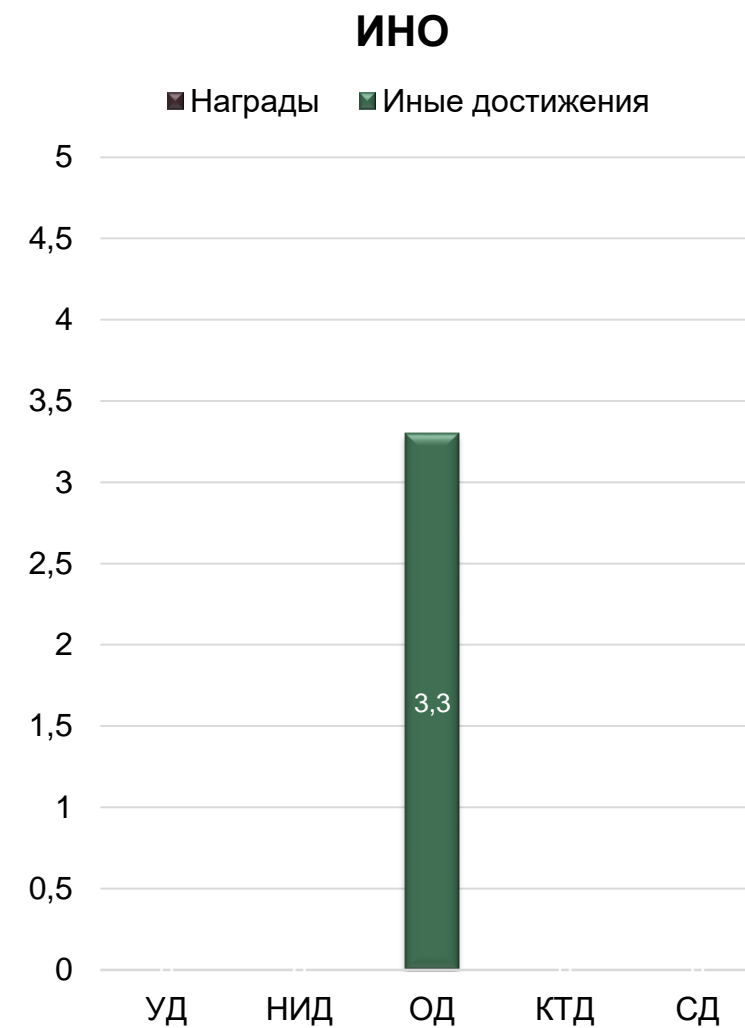
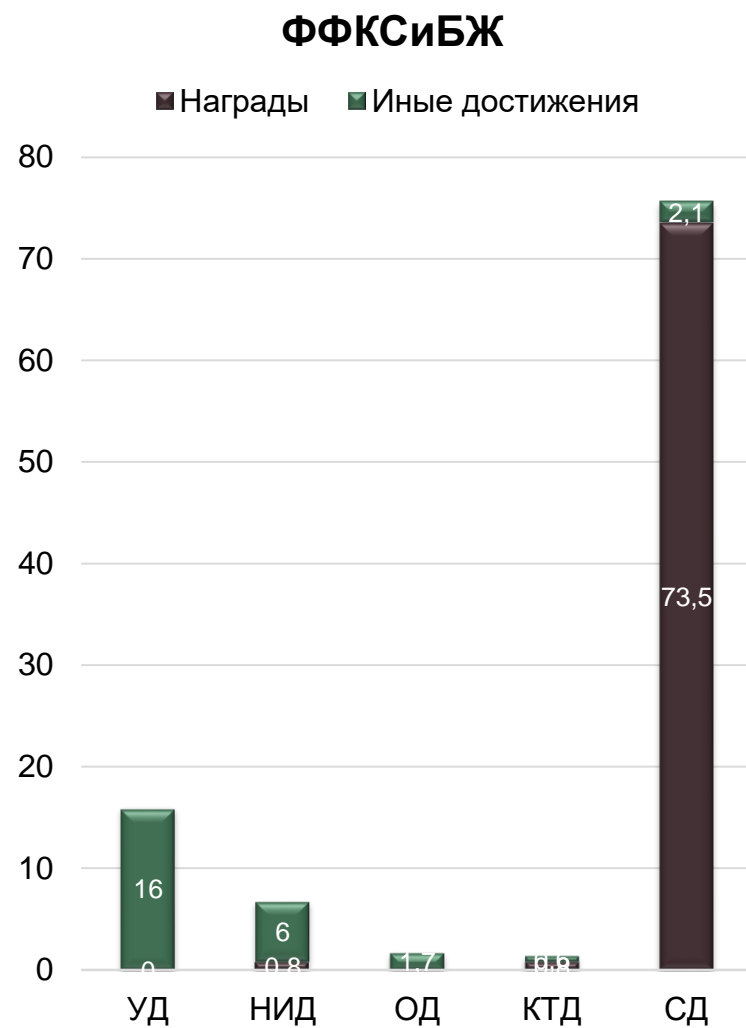
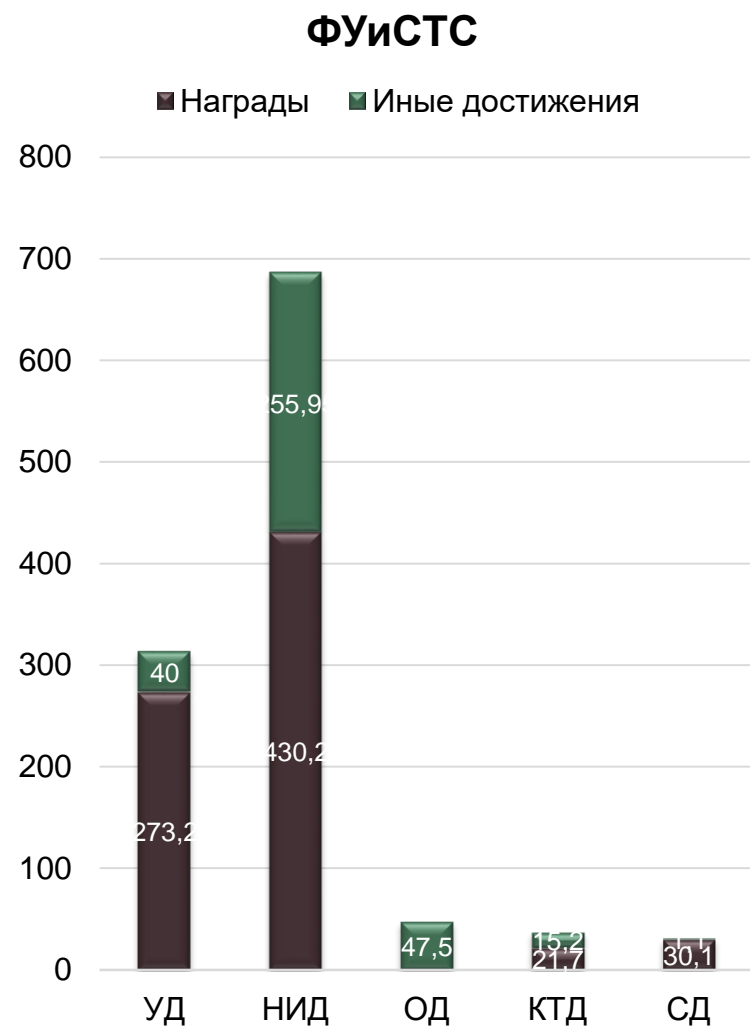
КОЛИЧЕСТВО НАБРАННЫХ БАЛЛОВ ПО ВИДАМ ДЕЯТЕЛЬНОСТИ



Виды деятельности: УД – учебная, НИД – научно-исследовательская, ОД – общественная, КТД – культурно-творческая, СД – спортивная

Иные достижения - отличная успеваемость, публикации, участие в мероприятиях

КОЛИЧЕСТВО НАБРАННЫХ БАЛЛОВ ПО ВИДАМ ДЕЯТЕЛЬНОСТИ



Виды деятельности: **УД** – учебная, **НИД** – научно-исследовательская, **ОД** – общественная, **КТД** – культурно-творческая, **СД** – спортивная

Иные достижения - отличная успеваемость, публикации, участие в мероприятиях



**МИНИНСКИЙ
УНИВЕРСИТЕТ**

— ГОД ОСНОВАНИЯ 1911 —

Спасибо за внимание!

2026 год